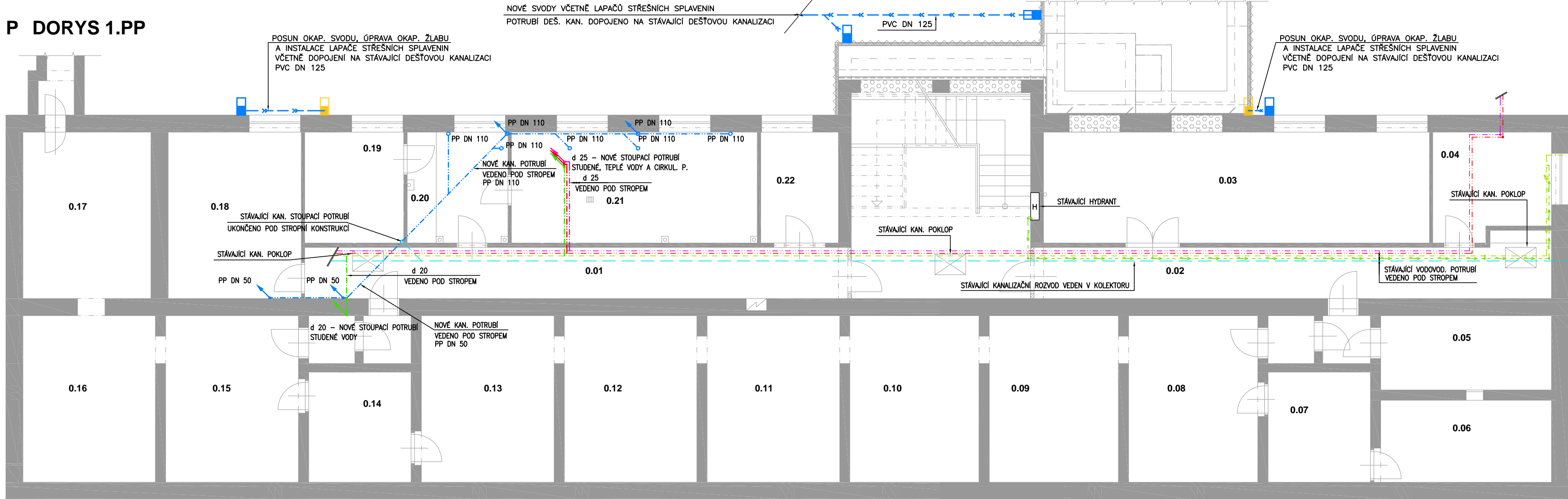


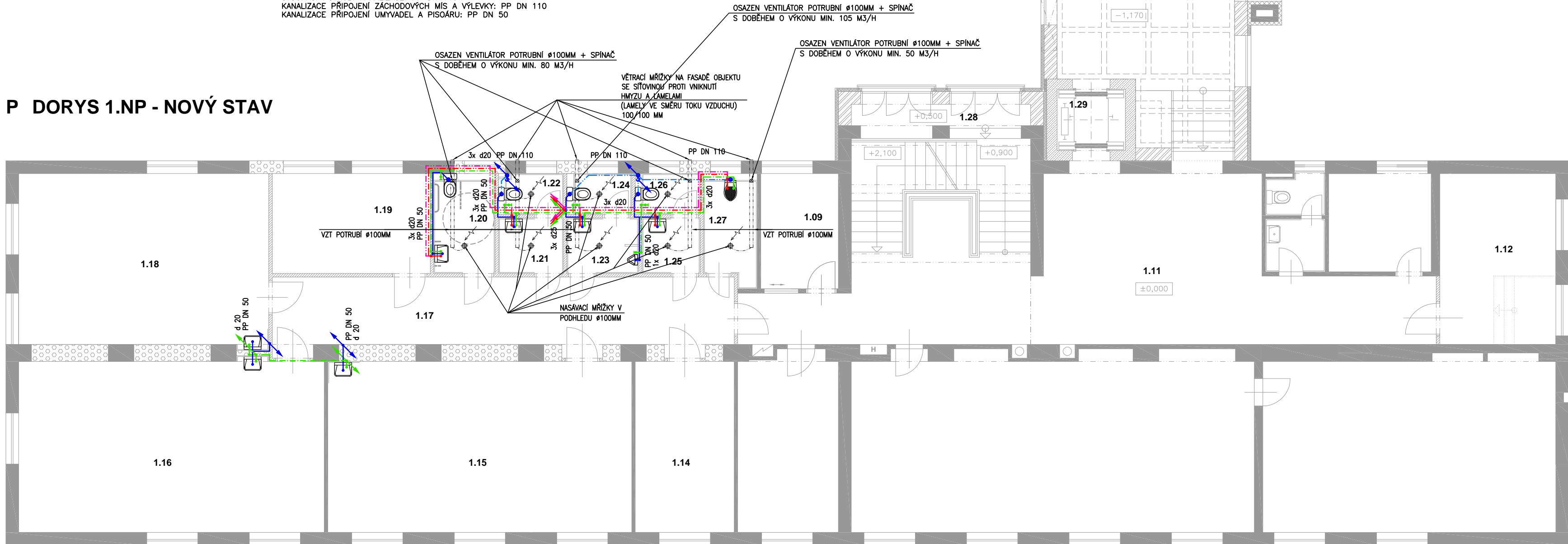
P DORYS 1.PP



POZNÁMKA:  
STAVAJÍCÍ STUPNACÍ POTRUBÍ KANALIZACE NEFUNKČNÍ SE OSTRANÍ A ZASLEPI NAD PODLAHOU 1.PP

STUPNACÍ POTRUBÍ STUJ. VODY PRO UMÝVADLA UČEBEN: Ø 20  
STUPNACÍ POTRUBÍ VODY (STUJ. TEPLA, CÍRKULACE): Ø 25  
PŘÍPOJNACÍ POTRUBÍ VODY (STUJ. TEPLA, CÍRKULACE): Ø 20 – VEDENO V PŘÍČNÁCH A ZDECH  
STUPNACÍ POTRUBÍ KANALIZACE PRO UMÝVADLA UČEBEN: PP DN 50  
STUPNACÍ POTRUBÍ KANALIZACE: PP DN 110  
KANALIZACE PŘÍPOJENÍ ZACHODOVÝCH MÍK A VLEVKY: PP DN 110  
KANALIZACE PŘÍPOJENÍ UMÝVADEL A PÍSARŮ: PP DN 50

P DORYS 1.NP - NOVÝ STAV



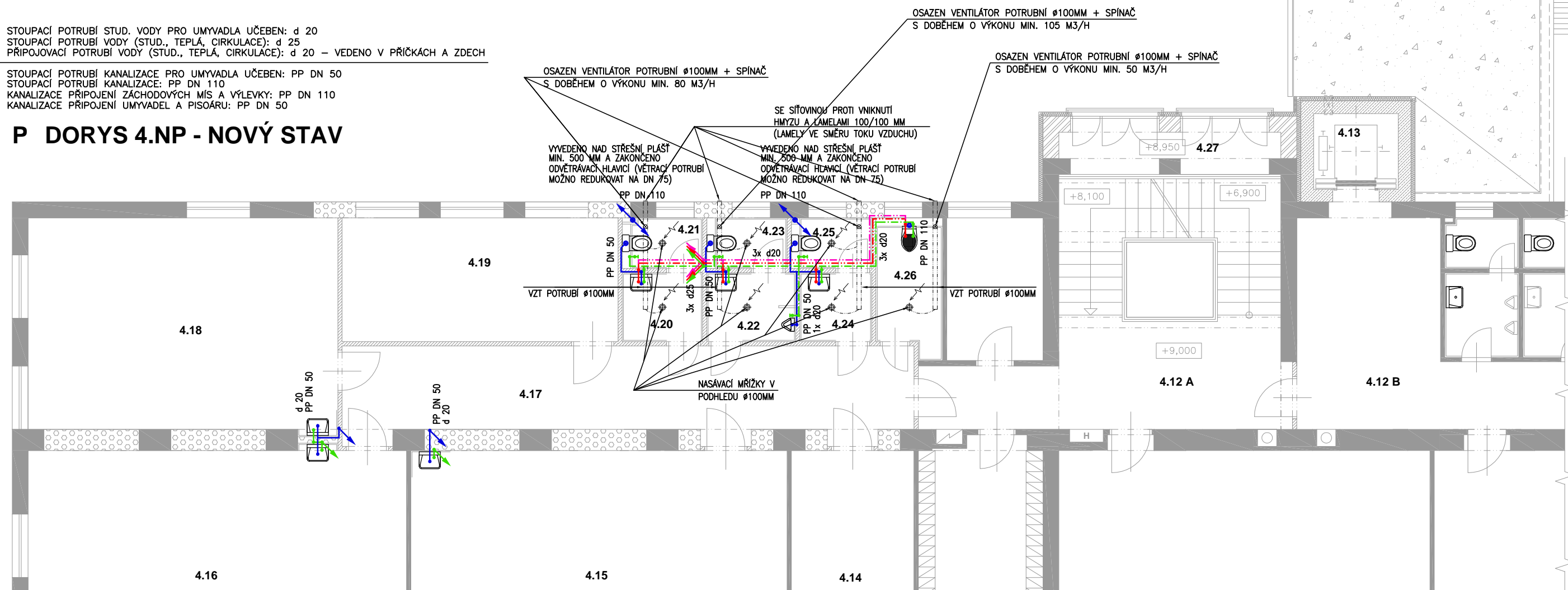
LEGENDA MATERIÁL :

- NOVÁ VNITŘNÍ ČÁST DOMOVNÍHO ROZVODU STUDENÉ VODY – PP(PN16) Ø 25 A 20
- NOVÁ VNITŘNÍ ČÁST DOMOVNÍHO ROZVODU TEPLÉ VODY – PP(PN16) Ø 25 A 20
- NOVÉ CÍRKULACÍ POTRUBÍ – PP(PN16) Ø 25 A 20
- NOVÉ ROZVODY VNITŘNÍ SPRÁŠKOVÉ KANALIZACE PŘÍPOJNACÍ POTRUBÍ PP DN 50 (UMÝVADLA, PÍSARŮ), STUPNACÍ POTRUBÍ PP DN 110
- NOVÉ ROZVODY VNITŘNÍ SPRÁŠKOVÉ KANALIZACE PŘÍPOJNACÍ POTRUBÍ PP DN 110 (WC MÍST, VLEVKY) VEDENO POD STŘEŠNÍ KONSTRUKCI, PP DN 50 POD STŘEŠNÍ KONSTRUKCI 1.PP PRO UMÝVADLA UČEBEN
- STÁVAJÍCÍ ROZVOD POŽÁRNÍ VODY – VEDEN KE STÁVAJÍCÍMU HYDANTU V 1.PP
- STÁVAJÍCÍ ROZVODY STUDENÉ VODY V 1.PP – PŘEVÁŽNĚ VEDENY POD STŘEŠNÍ KONSTRUKCI
- STÁVAJÍCÍ ROZVODY TEPLÉ VODY V 1.PP – PŘEVÁŽNĚ VEDENY POD STŘEŠNÍ KONSTRUKCI
- STÁVAJÍCÍ ROZVODY VODOVODNÍHO CÍRKULACÍHO POTRUBÍ V 1.PP – PŘEVÁŽNĚ VEDENY POD STŘEŠNÍ KONSTRUKCI
- STÁVAJÍCÍ ROZVODY POTRUBÍ SPRÁŠKOVÉ KANALIZACE V 1.PP – PŘEVÁŽNĚ VEDENY V KOLEKTORU POD CHODBOU 1.PP
- NOVÉ POTRUBÍ DEŠŤOVÉ KANALIZACE – PVC KG 125 – DOPOJENÍ NA STÁVAJÍCÍ ROZVODY DEŠŤOVÉ KANALIZACE
- VZT POTRUBÍ – Ø 110 + NÁSAVACÍ MŘÍŽKY V PODLEDECH, POTRUBÍ VENTILÁTORŮ, VĚTRACÍ MŘÍŽKY DO FASÁDY

POZNÁMKY:

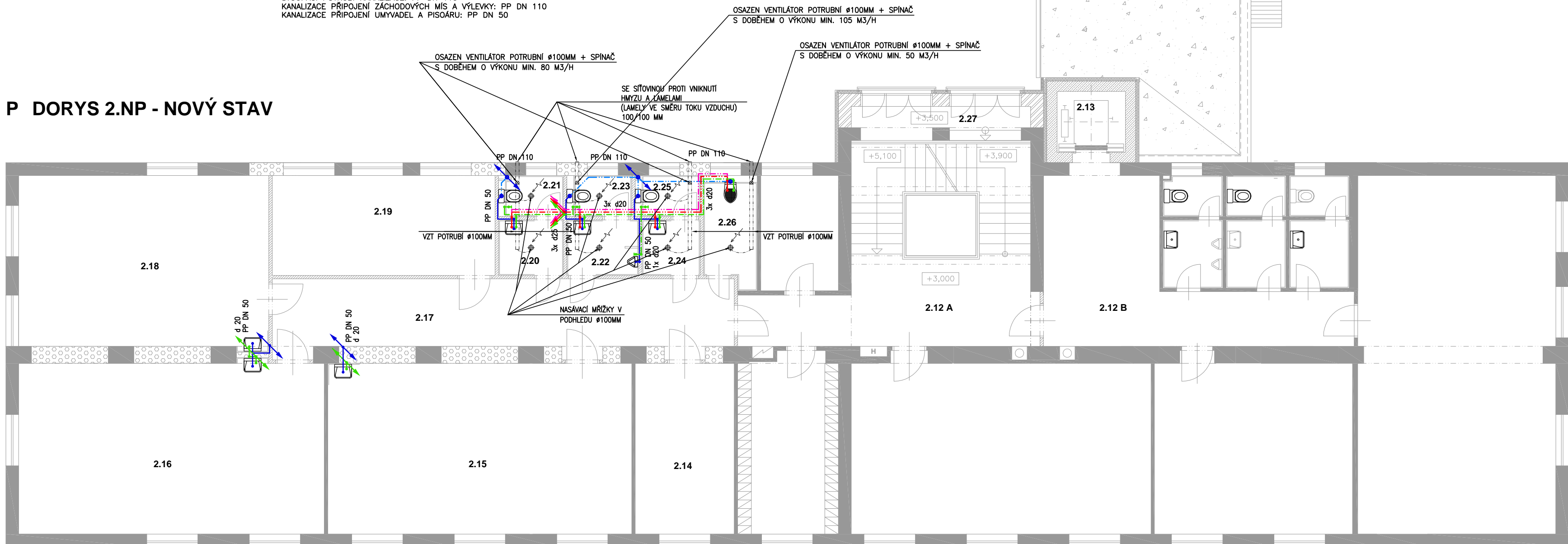
- ROZVODY TEPLÉ A STUDENÉ VODY BUDOU SPRÁVNĚ NAKLADOVNO ULOŽENÍ TL 10 MP
- VNITŘNÍ ROZVODY VODY A KANALIZACE BUDOU VEDENY VE ZDECH, PŘÍČNÁCH A KANALIZACE DN 110 A DN 50 (PRO UMÝVADLA UČEBEN) POD STŘEŠNÍ KONSTRUKCI
- PO KOMPLETACI MONTÁŽI PROVĚST TLAKOVOU A VODOTĚSNOU ZKOUŠKU A POTE POTRUBÍ ZAPLETNOUT
- STUPNACÍ POTRUBÍ KANALIZACE BUDOU DN 110 A BUDOU ZAPLETNOUTY, PRO UMÝVADLA UČEBEN DN 50
- PŘÍPOJNACÍ POTRUBÍ KANALIZACE A VZT POTRUBÍ VEDENO POD STŘEŠNÍ 1.NP AŽ 4.NP BUDE ZAKRYTO POHLEDNEM NOVĚ UMÍSTĚNÝM V SOCIÁLNÍM ZÁDÍM
- UMÝVADLA BUDOU POUŽITÝ PÁKOVÉ STUJÁNKOVÉ UMÝVADLOVÉ BATERE, JSOU NÁVRŽENY ZÁVĚSNÉ ZACHODOVÉ MÍSKY VĚTNĚ ZAZDÍVANÉHO SPLACHOVACÍHO SYSTÉMU, PÍSARŮ BUDOU VĚTNĚ SPLACHOVACÍHO SYSTÉMU – MECHANICKÝ, TLAČITOVÝ, VLEVKOVÉ MÍSKY VĚTNĚ ZAZDÍVANÉHO SPLACHOVACÍHO SYSTÉMU A PÁKOVÉ NÁSTĚNNÉ BATERE
- U VŠECH ZAZDÍKOVANÝCH PŘEMĚTŮ BUDOU INSTALOVÁNY ZÁRINKOVÉ UZAVŘENÍ
- NOVÉ KANALIZAČNÍ POTRUBÍ SE NÁPOJÍ NA STÁVAJÍCÍ STUPNACÍ POTRUBÍ SPRÁŠKOVÉ KANALIZACE, KTERÉ JE NÁPOJENO NA STÁVAJÍCÍ HLAVNÍ ROZVOD SPRÁŠKOVÉ KANALIZACE V KOLEKTORU POD CHODBOU 1.PP
- NOVÉ VODOVODNÍ POTRUBÍ (STUDENÉ, TEPLÉ VODY A CÍRKULACE) SE NÁPOJÍ NA STÁVAJÍCÍ POTRUBÍ, KTERÉ VEDE POD STŘEŠNÍ 1.PP V CHODBĚ
- NĚKTERÉ STÁVAJÍCÍ ZACHODOVÉ PŘEMĚTY, JE NĚKOTÉRE SE OSTRANÍ VE VÝKRESY SOUDNÍ PRÁCE, VĚTNĚ ROZVODY, KTERÉ SE ZASLEPI OSTRANĚNÍ A ZASLEPI NAD PODLAHOU 1.PP STAVAJÍCÍ NEFUNKČNÍ STUPNACÍ POTRUBÍ KANALIZACE
- NOVÉ STUPNACÍ POTRUBÍ SPRÁŠKOVÉ KANALIZACE DN110 BUDE VYVEDENO MÍN. 0,5 M NAD STŘEŠNÍ PLOŠT, KDE BUDE OVRÁTNĚ ODVĚTRÁVÁN HLAVNÍ (NUTNÉ UDELAT PŘODRÁŽ VE STŘOP. KCI)
- NAD PODLAHOU 1.NP AŽ 4.NP NA NOVÝCH KANALIZAČNÍCH STUPNACÍCH POTRUBÍ V 1 M BUDOU UMÍSTĚNÝ ČISTIČI VODY – Ø 80 VĚTNĚ PŘÍSTROPOVÝ REVIZNÍ DVÍŘEK
- U POTRUBÍ STUDENÉ A TEPLÉ VODY A CÍRKULACÍHO POTRUBÍ BUDOU PRO KAŽDÉ PATRO PRO SOCIÁLNÍ ZÁDÍM NA OBE STRANY OD STUPNACÍHO POTRUBÍ VYSAZENY UZÁVRAČÍ VENTILY, KTERÉ BUDOU PŘÍSTUPNÝ REVIZNÍ DVÍŘKY, CELEKEM SE JEDNÁ O 24 UZÁVRAČNÍCH VENTILŮ A 8 REVIZNÍCH DVÍŘEK
- U POTRUBÍ STUDENÉ VODY PRO UMÝVADLA UČEBEN BUDE NA STUPNACÍM POTRUBÍ VYSAZEN UZÁVRAČÍ VENTIL NAD PODLAHOU 1.NP VČ. REVIZNÍCH DVÍŘEK, KTERÝ ZAJISTÍ UZÁVŘENÍ VŠECH 12 UMÝVADEL NA TĚTO VĚTVI
- VZT POTRUBÍ VEDENO NAD PODLAHOU A POD STŘEŠNÍ 1.NP AŽ 4.NP, NÁSAVACÍ MŘÍŽKY UMÍSTĚNÝ V ODVĚTRÁVANÝCH MÍSTNOSTECH V PODLEDECH A POTRUBÍ VYVEDENY NA FASÁDU OBJEKTU

P DORYS 4.NP - NOVÝ STAV



STUPNACÍ POTRUBÍ STUJ. VODY PRO UMÝVADLA UČEBEN: Ø 20  
STUPNACÍ POTRUBÍ VODY (STUJ. TEPLA, CÍRKULACE): Ø 25  
PŘÍPOJNACÍ POTRUBÍ VODY (STUJ. TEPLA, CÍRKULACE): Ø 20 – VEDENO V PŘÍČNÁCH A ZDECH  
STUPNACÍ POTRUBÍ KANALIZACE PRO UMÝVADLA UČEBEN: PP DN 50  
STUPNACÍ POTRUBÍ KANALIZACE: PP DN 110  
KANALIZACE PŘÍPOJENÍ ZACHODOVÝCH MÍK A VLEVKY: PP DN 110  
KANALIZACE PŘÍPOJENÍ UMÝVADEL A PÍSARŮ: PP DN 50

P DORYS 2.NP - NOVÝ STAV



TABULKA MÍSTNOSTI 1.PP

Č.M.	NÁZEV MÍSTNOSTI	M <sup>2</sup>	PODLAHA	STĚNY
0.01	CHODBA	23,48		
0.02	CHODBA	54,83		
0.03	SKLAD	37,29		
0.04	ROZVODNA	10,67		
0.05	SKLAD	12,88		
0.06	SKLAD	12,00		
0.07	WC	9,68		
0.08	SKLAD	18,43		
0.09	SKLAD	18,43		
0.10	SKLAD	18,43		
0.11	SKLAD	18,92		
0.12	SKLAD	18,92		
0.13	SKLAD	18,93		
0.14	WC	9,68		
0.15	SKLAD	18,94		
0.16	SKLAD	18,92		
0.17	SKLAD	18,92		
0.18	SKLAD	19,20		
0.19	WC	9,57		
0.20	SATNA	9,74		
0.21	REHABILITACE	23,76		
0.22	SKLAD	7,46		

TABULKA MÍSTNOSTI 1.NP - NOVÝ STAV

Č.M.	NÁZEV MÍSTNOSTI	M <sup>2</sup>	PODLAHA	STĚNY
1.09	VÝSTAVNICE	7,68	P7	VNITŘNÍ OMTKA/KOUTOVÉ LÍŠTOVÁNÍ PODLAH
1.11	CHODBA	63,13	P1/KER.DL.	KERAM. SKL. VÝŠKÝ 100MM
1.12	KABINET	17,00	P1/P3	VNITŘNÍ OMTKA/KOUTOVÉ LÍŠTOVÁNÍ PODLAH
1.13	VÝSTUPNÍ HALA	44,74	P4/P5/P6	VNITŘNÍ OMTKA/KERAM. SKL. VÝŠKÝ 100MM
1.14	KABINET	14,61	P7	VNITŘNÍ OMTKA/KOUTOVÉ LÍŠTOVÁNÍ PODLAH
1.16	SPECIÁLNÍ UČEBNA (OLNA)	44,84	P7	VNITŘNÍ OMTKA/KOUTOVÉ LÍŠTOVÁNÍ PODLAH
1.16	SPECIÁLNÍ UČEBNA (OLNA)	44,87	P7	VNITŘNÍ OMTKA/KOUTOVÉ LÍŠTOVÁNÍ PODLAH
1.17	CHODBA	28,15	P8	VNITŘNÍ OMTKA/KERAM. SKL. VÝŠKÝ 100MM
1.18	SATNA	36,62	P7	VNITŘNÍ OMTKA/KOUTOVÉ LÍŠTOVÁNÍ PODLAH
1.19	KABINET	15,41	P7	VNITŘNÍ OMTKA/KOUTOVÉ LÍŠTOVÁNÍ PODLAH
1.20	WC – LÍŠTEL	2,28	P8	VNITŘNÍ OMTKA/KERAM. OBLIKLO DO V=2m
1.21	PŘEDSÍŇ WC-LÍŠTEL	3,09	P8	VNITŘNÍ OMTKA/KERAM. OBLIKLO DO V=2m
1.22	WC-LÍŠTEL	2,28	P8	VNITŘNÍ OMTKA/KERAM. OBLIKLO DO V=2m
1.23	PŘEDSÍŇ WC-PANSKÉ	3,41	P8	VNITŘNÍ OMTKA/KERAM. OBLIKLO DO V=2m
1.24	WC-PANSKÉ	2,28	P8	VNITŘNÍ OMTKA/KERAM. OBLIKLO DO V=2m
1.25	PŘEDSÍŇ WC-DAMSKÉ	2,76	P8	VNITŘNÍ OMTKA/KERAM. OBLIKLO DO V=2m
1.26	PŘEDSÍŇ WC-DAMSKÉ	2,76	P8	VNITŘNÍ OMTKA/KERAM. OBLIKLO DO V=2m
1.27	OKLADOVÁ KOKORNA	4,86	P8	VNITŘNÍ OMTKA/KERAM. OBLIKLO DO V=2m
1.28	ROZŠÍŘENÁ KOKORNA SDOO	6,22	P9	VNITŘNÍ OMTKA/KERAM. SKL. VÝŠKÝ 100MM
1.29	VÝTĚH	3,58		

PO OSTRANĚNÍ STAV. NÁSLAPNĚ VYSTVY,  
NOVÁ NÁŠ. VR. + SAMONVĚLAČNÍ STĚRKA  
P1 V PROSTORU BRVLINOVÝ VĚTRUP. ZACHOV  
P3 V PROSTORU VÝROBNACÍHO SCHOŠTĚ  
P5 VYROBNACÍ SCHOŠTĚ, P6 PODIUM

+ KER. OBLIKLO ZA UMÝVADLEM V=2 m, TABULE  
+ KER. OBLIKLO ZA UMÝVADLEM V=2 m, TABULE  
+ KER. OBLIKLO ZA UMÝVADLEM V=2 m, TABULE

KAZETOVÝ POHLED VE VÝŠCE 2,4 M  
KAZETOVÝ POHLED VE VÝŠCE 2,4 M  
KAZETOVÝ POHLED VE VÝŠCE 2,4 M  
KAZETOVÝ POHLED VE VÝŠCE 2,4 M  
KAZETOVÝ POHLED VE VÝŠCE 2,4 M  
KAZETOVÝ POHLED VE VÝŠCE 2,4 M  
KAZETOVÝ POHLED VE VÝŠCE 2,4 M  
KAZETOVÝ POHLED VE VÝŠCE 2,4 M

TABULKA MÍSTNOSTI 2.NP - NOVÝ STAV

Č.M.	NÁZEV MÍSTNOSTI	M <sup>2</sup>	PODLAHA	STĚNY
2.12A	CHODBA	19,60	KER. DL.	KERAM. SKL. VÝŠKÝ 100MM
2.12B	CHODBA	26,68	KER. DL.	KERAM. SKL. VÝŠKÝ 100MM
2.13	VÝTĚH	3,58		
2.14	KABINET	14,61	P7	VNITŘNÍ OMTKA/KOUTOVÉ LÍŠTOVÁNÍ PODLAH
2.15	SPECIÁLNÍ UČEBNA (OLNA)	44,84	P7	VNITŘNÍ OMTKA/KOUTOVÉ LÍŠTOVÁNÍ PODLAH
2.16	SPECIÁLNÍ UČEBNA (OLNA)	44,87	P7	VNITŘNÍ OMTKA/KOUTOVÉ LÍŠTOVÁNÍ PODLAH
2.17	CHODBA	28,15	P8	VNITŘNÍ OMTKA/KERAM. SKL. VÝŠKÝ 100MM
2.18	SATNA	36,62	P7	VNITŘNÍ OMTKA/KOUTOVÉ LÍŠTOVÁNÍ PODLAH
2.19	KABINET	18,92	P7	VNITŘNÍ OMTKA/KOUTOVÉ LÍŠTOVÁNÍ PODLAH
2.20	PŘEDSÍŇ WC-LÍŠTEL	3,09	P8	VNITŘNÍ OMTKA/KERAM. OBLIKLO DO V=2m
2.21	WC-LÍŠTEL	2,28	P8	VNITŘNÍ OMTKA/KERAM. OBLIKLO DO V=2m
2.22	PŘEDSÍŇ WC-PANSKÉ	3,41	P8	VNITŘNÍ OMTKA/KERAM. OBLIKLO DO V=2m
2.23	WC-PANSKÉ	2,28	P8	VNITŘNÍ OMTKA/KERAM. OBLIKLO DO V=2m
2.24	PŘEDSÍŇ WC-DAMSKÉ	2,76	P8	VNITŘNÍ OMTKA/KERAM. OBLIKLO DO V=2m
2.25	WC-DAMSKÉ	2,28	P8	VNITŘNÍ OMTKA/KERAM. OBLIKLO DO V=2m
2.26	OKLADOVÁ KOKORNA	4,86	P8	VNITŘNÍ OMTKA/KERAM. OBLIKLO DO V=2m
2.27	ROZŠÍŘENÁ KOKORNA SDOO	6,22	P9	VNITŘNÍ OMTKA/KERAM. SKL. VÝŠKÝ 100MM

PO OSTRANĚNÍ STAV. NÁSLAPNĚ VYSTVY,  
NOVÁ NÁŠ. VR. + SAMONVĚLAČNÍ STĚRKA  
+ KER. OBLIKLO ZA UMÝVADLEM V=2 m, TABULE  
+ KER. OBLIKLO ZA UMÝVADLEM V=2 m, TABULE  
+ KER. OBLIKLO ZA UMÝVADLEM V=2 m, TABULE

TABULKA MÍSTNOSTI 3.NP - NOVÝ STAV

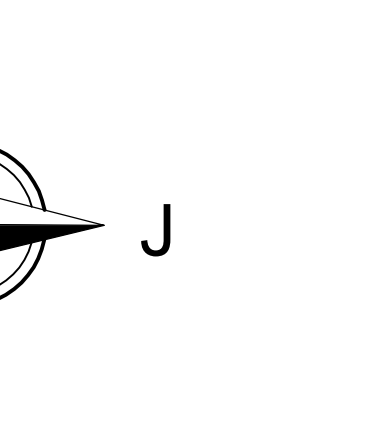
Č.M.	NÁZEV MÍSTNOSTI	M <sup>2</sup>	PODLAHA	STĚNY
3.12A	CHODBA	19,60	KER. DL.	KERAM. SKL. VÝŠKÝ 100MM
3.12B	CHODBA	26,68	KER. DL.	KERAM. SKL. VÝŠKÝ 100MM
3.13	VÝTĚH	3,58		
3.14	KABINET	14,61	P7	VNITŘNÍ OMTKA/KOUTOVÉ LÍŠTOVÁNÍ PODLAH
3.15	SPECIÁLNÍ UČEBNA (OLNA)	44,84	P7	VNITŘNÍ OMTKA/KOUTOVÉ LÍŠTOVÁNÍ PODLAH
3.16	SPECIÁLNÍ UČEBNA (OLNA)	44,87	P7	VNITŘNÍ OMTKA/KOUTOVÉ LÍŠTOVÁNÍ PODLAH
3.17	CHODBA	28,15	P8	VNITŘNÍ OMTKA/KERAM. SKL. VÝŠKÝ 100MM
3.18	SATNA	36,62	P7	VNITŘNÍ OMTKA/KOUTOVÉ LÍŠTOVÁNÍ PODLAH
3.19	KABINET	18,92	P7	VNITŘNÍ OMTKA/KOUTOVÉ LÍŠTOVÁNÍ PODLAH
3.20	PŘEDSÍŇ WC-LÍŠTEL	3,09	P8	VNITŘNÍ OMTKA/KERAM. OBLIKLO DO V=2m
3.21	WC-LÍŠTEL	2,28	P8	VNITŘNÍ OMTKA/KERAM. OBLIKLO DO V=2m
3.22	PŘEDSÍŇ WC-PANSKÉ	3,41	P8	VNITŘNÍ OMTKA/KERAM. OBLIKLO DO V=2m
3.23	WC-PANSKÉ	2,28	P8	VNITŘNÍ OMTKA/KERAM. OBLIKLO DO V=2m
3.24	PŘEDSÍŇ WC-DAMSKÉ	2,76	P8	VNITŘNÍ OMTKA/KERAM. OBLIKLO DO V=2m
3.25	WC-DAMSKÉ	2,28	P8	VNITŘNÍ OMTKA/KERAM. OBLIKLO DO V=2m
3.26	OKLADOVÁ KOKORNA	4,86	P8	VNITŘNÍ OMTKA/KERAM. OBLIKLO DO V=2m
3.27	ROZŠÍŘENÁ KOKORNA SDOO	6,22	P9	VNITŘNÍ OMTKA/KERAM. SKL. VÝŠKÝ 100MM

PO OSTRANĚNÍ STAV. NÁSLAPNĚ VYSTVY,  
NOVÁ NÁŠ. VR. + SAMONVĚLAČNÍ STĚRKA  
+ KER. OBLIKLO ZA UMÝVADLEM V=2 m, TABULE  
+ KER. OBLIKLO ZA UMÝVADLEM V=2 m, TABULE  
+ KER. OBLIKLO ZA UMÝVADLEM V=2 m, TABULE

TABULKA MÍSTNOSTI 4.NP - NOVÝ STAV

Č.M.	NÁZEV MÍSTNOSTI	M <sup>2</sup>	PODLAHA	STĚNY
4.12A	CHODBA	19,60	KER. DL.	KERAM. SKL. VÝŠKÝ 100MM
4.12B	CHODBA	26,68	KER. DL.	KERAM. SKL. VÝŠKÝ 100MM
4.13	VÝTĚH	3,58		
4.14	KABINET	14,61	P7	VNITŘNÍ OMTKA/KOUTOVÉ LÍŠTOVÁNÍ PODLAH
4.15	SPECIÁLNÍ UČEBNA (OLNA)	44,84	P7	VNITŘNÍ OMTKA/KOUTOVÉ LÍŠTOVÁNÍ PODLAH
4.16	SPECIÁLNÍ UČEBNA (OLNA)	44,87	P7	VNITŘNÍ OMTKA/KOUTOVÉ LÍŠTOVÁNÍ PODLAH
4.17	CHODBA	28,15	P8	VNITŘNÍ OMTKA/KERAM. SKL. VÝŠKÝ 100MM
4.18	SATNA	36,62	P7	VNITŘNÍ OMTKA/KOUTOVÉ LÍŠTOVÁNÍ PODLAH
4.19	KABINET	18,92	P7	VNITŘNÍ OMTKA/KOUTOVÉ LÍŠTOVÁNÍ PODLAH
4.20	PŘEDSÍŇ WC-LÍŠTEL	3,09	P8	VNITŘNÍ OMTKA/KERAM. OBLIKLO DO V=2m
4.21	WC-LÍŠTEL	2,28	P8	VNITŘNÍ OMTKA/KERAM. OBLIKLO DO V=2m
4.22	PŘEDSÍŇ WC-PANSKÉ	3,41	P8	VNITŘNÍ OMTKA/KERAM. OBLIKLO DO V=2m
4.23	WC-PANSKÉ	2,28	P8	VNITŘNÍ OMTKA/KERAM. OBLIKLO DO V=2m
4.24	PŘEDSÍŇ WC-DAMSKÉ	2,76	P8	VNITŘNÍ OMTKA/KERAM. OBLIKLO DO V=2m
4.25	WC-DAMSKÉ	2,28	P8	VNITŘNÍ OMTKA/KERAM. OBLIKLO DO V=2m
4.26	OKLADOVÁ KOKORNA	4,86	P8	VNITŘNÍ OMTKA/KERAM. OBLIKLO DO V=2m
4.27	ROZŠÍŘENÁ KOKORNA SDOO	6,22	P9	VNITŘNÍ OMTKA/KERAM. SKL. VÝŠKÝ 100MM

PO OSTRANĚNÍ STAV. NÁSLAPNĚ VYSTVY,  
NOVÁ NÁŠ. VR. + SAMONVĚLAČNÍ STĚRKA  
+ KER. OBLIKLO ZA UMÝVADLEM V=2 m, TABULE  
+ KER. OBLIKLO ZA UMÝVADLEM V=2 m, TABULE  
+ KER. OBLIKLO ZA UMÝVADLEM V=2 m, TABULE



L. BENEDA, stavební a projekční kancelář

VED. PROJ.: ODB. PROJ.:  
L. BENEDA M. SMUTNÝ

YPRACOVALA:  
DANA PLUHÁŘOVÁ

OBEC: PLZEŇ STAVEBNÍ ÚŘAD: PLZEŇ

INVESTOR: STŘEDNÍ ODBORNÉ UČILIŠTE ELEKTROTECHNICKÉ, VĚSPRŮCKÁ 56, 318 00 PLZEŇ

**LUBOŠ BENEDA**  
ČÍSLO 279, 332 09 STĚNOVICE  
IC: 13882589 • DIC: CZ5807271008  
PROVOZOVATEL  
301 36 PLZEŇ

PROJEKTOVÁ DOKUMENTACE  
OPRAVY ČÁSTI PAVILONU "B"  
SOULAD S PŘÍKAZEM  
Č. ZAKÁZKY: 201609  
FORMÁT: 12xA4

PŮDORYSY 1.PP, 1.NP, 2.NP, 3.NP A 4.NP – ZTI + VZT

RÁZKOTY:  
DATUM: 09.2016

STUPEŇ: SP

Č. VÝKRS.: 2